

**P.H.U. „REMUS”**

**Dariusz Lipecki**

**82-200 Malbork**

**Ul. Mikołajczyka 25**

**NIP PL579-001-11-98**

**[www.importbhp.pl](http://www.importbhp.pl)**

**e-mail: [biuro@importbhp.pl](mailto:biuro@importbhp.pl)**

**kom: 507 172 750**

**tel: 55 272 60 67**

**tel: 55 261 31 07**

**fax: 55 272 60 67**

**BZ WBK o/Malbork 15 1090 1098 0000 0001 0731 1375**

**Czynne od :**

**pon-pt 8:00 - 20:00**

**sob 8:00 - 16:00**

**Nasze produkty wysyłamy za pośrednictwem firmy  
spedycyjnej:**

**- OPEK**

**- DPD**

**Pierwsza paczka do 30 kg kosztuje 15,00 zł netto, każda  
kolejna 13,50 zł netto**

**NAZWA  
PRODUKTU I  
OPIS**

**ZDJĘCIE PRODUKTU**

**CENA  
NETTO**

**RĘKAWICE SKÓRZANE**

**RBYELLOWSTONE**

- rękawice robocze wzmocnione skórą z dwoiny bydlęcej
- od wewnątrz wypodszewkowane
- mankiet podgumowany
- drelich żółty
- rozmiar: 10,5



3,02

CE EN 420 CAT 1 - opakowanie zbiorcze 12/120

**RBPOVER**

- skóra bydlęca dwoinowa dodatkowo wzmocniana
- od wewnątrz wypodszewkowane
- mankiet usztywniony kauczukowy
- drelich w kolorze białym
- rozmiar: 10,5



2,73

CE EN 420 CAT 1 - opakowanie zbiorcze 12/120

**RB VICTOR**

- wykonane z bardzo dobrej jakości skóry wołowej w kolorze szarym
- dłoń z jednego kawałka skóry
- wewnątrz podszewka z materiału
- ochrona ze skóry na zewnętrznej stronie dłoni
- strona wierzchnia rękawicy oraz mankiet gumowany z drelichu w kolorze pomarańczowym



3,55

CE EN 420 CAT 1 - opakowanie zbiorcze 12/120  
CE EN 388 CAT 1

### RLTOPER

- rękawice wykonane z wysokiej jakości skóry koziej
- skóra kozia licowa w jasnych kolorach
- wierzch wykonany z tkaniny w granatowym kolorze
- całodłonicowe
- rozmiar: 8, 9, 10



8,25

CE EN 420 CAT 1 - opakowanie zbiorcze 12/120

### RDŻ

- skóra bydlęca dwoinowa z przesykiem na dłono
- mankiet i tkanina w paski
- żółty kolor skóry
- rozmiar: 10,5



2,08

CE EN 420 CAT 1 - opakowanie zbiorcze 12/120

### RLKPAS

- rękawice wzmacniane różnokolorową skórą bydlęcą
- skóra bydlęca licowa z dodatkowym wzmocnieniem
- drelich i usztywniony mankiet w różnokolorowe paski
- rozmiar: 10,5



2,21

CE EN 420 CAT 1 - opakowanie zbiorcze 12/120

### RLCI

- rękawice wzmacniane skórą bydlęcą w jasnych kolorach
- całodłonicowe
- drelich w jasnym kolorze
- od wewnątrz wypodszewkowane
- rozmiar: 10,5



3,34

CE EN 420 CAT 1 - opakowanie zbiorcze 12/120

### RLCMG

- rękawice wzmacniane skórą bydlęcą w jasnych kolorach
- całodłonicowe
- drelich w jasnym kolorze
- od wewnątrz wypodszewkowane
- rozmiar: 10,5



3,30

CE EN 420 CAT 1 - opakowanie zbiorcze 12/120

### RLCMŻ

- rękawice wzmacniane ciemną skórą bydlęcą
- całodłonicowe
- drelich i usztywniony mankiet w kolorze żółtym
- od wewnątrz wypodszewkowane
- rozmiar: 10,5



2,62

CE EN 420 CAT 1 - opakowanie zbiorcze 12/120

# RĘKAWICE SPAWALNICZE

## RSPBCZ

- rękawice typu spawalnicze
- wykonane w całości ze skóry dwoinowej
- całodłonicowe
- rozmiar: 35 cm

CE EN 407  
CE EN 288  
CE EN 12477 CAT 2 – opakowanie zbiorcze 10/60



5,18

## RSPBC

- rękawice typu spawalnicze
- gruba skóra bydlęca dwoinowa
- całodłonicowe
- wypodszewkowane
- rozmiar: 35 cm

CE EN 407  
CE EN 288  
CE EN 12477 CAT 2 – opakowanie zbiorcze 10/60



5,18

## RS

- rękawice typu spawalnicze
- wykonane w całości ze skóry dwoinowej
- całodłonicowe
- rozmiar: 35 cm

CE EN 420 CAT 1 – opakowanie zbiorcze 12/120



2,00

### RSPL

- rękawice typu spawalnicze
- skóra bydlęca dwoinowa z licową
- całodłoniczowa
- całoskórzane
- rozmiar: 35 cm



7,08

CE EN 420 CAT 1 - opakowanie zbiorcze 12/120

## RĘKAWICE DZIANE

### RDRG

- rękawice ochronne drelichowe
- gruba wkładka na części chwytnej rękawicy
- różne kolory drelichu
- 100 % bawełna
- rozmiar: 10,5



1,17



CE EN 420 CAT 1 - opakowanie zbiorcze 12/192

**RDZN**

- rękawice wykonane z jednostronnym nakropieniem
- nakropienie z PCV na części dłonicowej
- 100 % bawełna
- zakończone ściągaczem
- rozmiar XL



0,70

CE EN 420 CAT 1 - opakowanie zbiorcze 12/300

**RDZN**

- rękawice wykonane z jednostronnym nakropieniem
- nakropienie z PCV na części dłonicowej
- 100 % bawełna
- zakończone ściągaczem
- rozmiar XL



0,70

CE EN 420 CAT 1 - opakowanie zbiorcze 12/300

**RDZN**

- rękawice wykonane z jednostronnym nakropieniem
- nakropienie z PCV na części dłonicowej
- 100 % bawełna
- zakończone ściągaczem
- rozmiar XL



0,70

CE EN 420 CAT 1 - opakowanie zbiorcze 12/300

**RN**

- rękawice wykonane z drelichu z nakropieniem
- 100 % bawełna
- nakropienie z PCV na części chwytnej
- zakończone ściągaczem
- rozmiar: 10



1,10

CE EN 420 CAT 1 - opakowanie zbiorcze 12/300

**RWKS**

- rękawice wykonane z bawełny
- dobrze przepuszczają powietrze
- nie elektryzują się i są wygodne w noszeniu
- zakończone ściągaczem
- rozmiar: 9, 10



1,16

CE EN 420 CAT 1 - opakowanie zbiorcze 12/600

**RDZ**

- rękawice wykonane z dzianiny
- 100 % bawełna
- gramatura 450 g
- rozmiar: XL



0,61

CE EN 420 CAT 1 - opakowanie zbiorcze 12/300

### RMICRON

- rękawice wykonane z jednostronnym mikrona kropieniem
- nakropienie zapewnia dobrą przyczepność
- doskonale dopasowują się do dłoni
- rozmiar: 7, 8, 9



1,40

CE EN 420 CAT 1 - opakowanie zbiorcze 12/300

## RĘKAWICE POWLEKANE

### RTELA

- rękawice wykonane z poliestru, powlekane latexem
- powleczenie o chropowatej strukturze
- rękawice bardzo elastyczne
- nie kurczą się w kontakcie z wodą
- odporne na ścieranie
- zakończone ściągaczem
- rozmiar: 7, 8, 9, 10



1,31

CE EN 420 CAT 1 - opakowanie zbiorcze 12/240

### RTELA

- rękawice wykonane z poliestru, powlekane latexem
- powleczenie o chropowatej strukturze
- rękawice bardzo elastyczne
- nie kurczą się w kontakcie z wodą
- odporne na ścieranie
- zakończone ściągaczem
- rozmiar: 7, 8, 9, 10



1,31

CE EN 420 CAT 1 - opakowanie zbiorcze 12/240

### RTELA

- rękawice wykonane z poliestru, powlekane latexem
- powleczenie o chropowatej strukturze
- rękawice bardzo elastyczne
- nie kurczą się w kontakcie z wodą
- odporne na ścieranie
- zakończone ściągaczem
- rozmiar: 7, 8, 9, 10



1,31

CE EN 420 CAT 1 - opakowanie zbiorcze 12/240

### RTENI

- rękawice wykonane z poliestru, powlekane nitylem
- wykazują bardzo dużą elastyczność
- świetnie dopasowują się do dłoni
- wykorzystywane do wykonywania skomplikowanych manipulacji
- odporne na ścieranie
- zwiększona odporność na smary i oleje
- zakończone ściągaczem
- rozmiar: 7, 8, 9, 10, 11



1,16

CE EN 420 CAT 1 - opakowanie zbiorcze 12/120

### RECODRAG

- rękawice powlekane gumą o porowatej strukturze
- zachowują świetną przyczepność
- odporne na rozdarcie i powstawanie pęknięć
- trudnoscieralne i odporne na zużycie
- rozmiar: 8, 9, 10, 11



1,31

CE EN 420 CAT 1 - opakowanie zbiorcze 12/120

### RECODRAG

- rękawice powlekane gumą o porowatej strukturze
- zachowują świetną przyczepność
- odporne na rozdzarcie i powstawanie pęknięć
- trudnościaralne i odporne na zużycie
- rozmiar: 8, 9, 10, 11



1,31

CE EN 420 CAT 1 - opakowanie zbiorcze 12/120

### RECODRAG

- rękawice powlekane gumą o porowatej strukturze
- zachowują świetną przyczepność
- odporne na rozdzarcie i powstawanie pęknięć
- trudnościaralne i odporne na zużycie
- rozmiar: 8, 9, 10, 11



1,31

CE EN 420 CAT 1 - opakowanie zbiorcze 12/120

### RECODRAG

- rękawice powlekane gumą o porowatej strukturze
- zachowują świetną przyczepność
- odporne na rozdzarcie i powstawanie pęknięć
- trudnościaralne i odporne na zużycie
- rozmiar: 8, 9, 10, 11



1,31

CE EN 420 CAT 1 - opakowanie zbiorcze 12/120

### RECOBLUE

- rękawice powlekane
- wykonane z żółtej dzianiny poliestrowej
- oblewane do połowy niebieską gumą o porowatej strukturze, dzięki czemu charakteryzują się doskonałą chwytnością
- trudnoscieralne oraz odporne na zużycie, rozdarcie i powstawanie pęknięć
- stosowane w budownictwie oraz przemyśle transportowym



1,57

CE EN 420 CAT 1 - opakowanie zbiorcze 12/120

### RGS

- rękawice powlekane szorstkową gumą
- zapewniają dobrą chwytność
- odporne na ścieranie
- zakończone ściągaczem
- potocznie zwane grip
- rozmiar: 10



2,25

CE EN 420 CAT 1 - opakowanie zbiorcze 12/120

### REXG

- rękawice powlekane podwójnie wulkanizowaną gumą
- bardzo odporne na ścieranie, przecieranie i rozdarcie
- potocznie zwane extra grip
- zakończone ściągaczem
- idealne dla brukarzy
- rozmiar: 10



2,18

CE EN 420 CAT 1 - opakowanie zbiorcze 12/120

### RPCV 35 cm

- rękawice wykonane z PCV, zakończone mankietem
- chronią przed kwasami, środkami czyszczącymi
- oblewane PCV
- zakończone mankietem
- rozmiar: 35 cm

CE EN 388  
CE EN 420 CAT 2 – opakowanie zbiorcze 12/60



3,45

### RPCVs

- rękawice wykonane z PCV, zakończone ściągaczem
- chronią przed kwasami, środkami czyszczącymi, zasadami, a także detergentami
- oblewane PCV po stronie wewnętrznej jak i zewnętrznej
- rozmiar: 10

CE EN 388  
CE EN 420 CAT 2 – opakowanie zbiorcze 12/60



2,35

### RNITŻ

- rękawice wykonane z nitrilu, zakończone ściągaczem
- nitril zwiększa odporność na smary, oleje i tłuszcze
- odporne na ścieranie, przetarcie czy też przebicie
- zachowują swoją formę i tym samym mogą być prane
- rozmiar: 7, 8, 9, 10

CE EN 388  
CE EN 420 CAT 2 – opakowanie zbiorcze 12/120



1,38

### RNITNS

- rękawice wykonane z nitrilu, zakończone ściągaczem
- nitril zwiększa odporność na smary, oleje i tłuszcze
- odporne na ścieranie, przetarcie czy też przebicie
- zachowują swoją formę i tym samym mogą być prane
- rozmiar: 10

CE EN 388  
CE EN 420 CAT 2 – opakowanie zbiorcze 12/120



2,33

### RNITNP

- rękawice wykonane z nitrilu, zakończone ściągaczem
- nitril zwiększa odporność na smary, oleje i tłuszcze
- odporne na ścieranie, przetarcie czy też przebicie
- zachowują swoją formę i tym samym mogą być prane
- rozmiar: 10

CE EN 388  
CE EN 420 CAT 2 – opakowanie zbiorcze 12/120



2,58

### RALATEX

- rękawice wykonane z latexu lub winylu
- od wewnątrz pudrowane
- rozmiar: S, M, L, XL

CE EN 420 CAT 1 – opakowanie zbiorcze 12/120



10,98

### RDR DRAGON

- rękawice ochronne wykonane z dzianiny
- powlekane wytrzymałą gumą o porowatej strukturze
- trudnościeralne i odporne na zużycie
- odporne na rozdarcie
- wytrzymałość i wysoka jakość
- rozmiar: 7, 8, 9, 10, 11

CE EN 388  
CE EN 420 CAT 2 – opakowanie zbiorcze 12/120



2,59

### RDR DRAGON

- rękawice ochronne wykonane z dzianiny
- powlekane wytrzymałą gumą o porowatej strukturze
- trudnościeralne i odporne na zużycie
- odporne na rozdarcie
- wytrzymałość i wysoka jakość
- rozmiar: 7, 8, 9, 10, 11

CE EN 388  
CE EN 420 CAT 2 – opakowanie zbiorcze 12/120



2,59

### GOLDEN DRAGON

- rękawice ochronne wykonane z dzianiny
- powlekane lateksem o porowatej strukturze
- wykonane z dzianiny (ścieg 10)
- powlekane bardzo wytrzymałą gumą o porowatej strukturze
- trudnościeralne i odporne na zużycie
- odporne na rozdarcie i powstawanie pęknięć

CE EN 388  
CE EN 420 CAT 2 – opakowanie zbiorcze 12/120



1,56

**RU - WAMPIRKA**

- rękawice powlekane gumą
- 100 % bawełna
- zakończone ściągaczem
- potocznie zwane wampirkami
- rozmiar: 9, 10



L -0,48  
XL-0,55

CE EN 420 CAT 1 - opakowanie zbiorcze 12/600

**RU - WAMPIRKA**

- rękawice powlekane gumą
- 100 % bawełna
- zakończone ściągaczem
- potocznie zwane wampirkami
- rozmiar: 9, 10



L -0,48  
XL- 0,55

CE EN 420 CAT 1 - opakowanie zbiorcze 12/600

**RU - WAMPIRKA**

- rękawice powlekane gumą
- 100 % bawełna
- zakończone ściągaczem
- potocznie zwane wampirkami
- rozmiar: 9, 10



L -0,48  
XL-0,55

CE EN 420 CAT 1 - opakowanie zbiorcze 12/600

### RU - WAMPIRKA

- rękawice powlekane gumą
- 100 % bawełna
- zakończone ściągaczem
- potocznie zwane wampirkami
- rozmiar: 9, 10



L -0,48  
XL-0,55

CE EN 420 CAT 1 - opakowanie zbiorcze 12/600

### RTEPO

- rękawice powlekane poliuretanem
- odporne na ścieranie i rozdarcie
- świetnie dopasowują się do dłoni
- idealne do prac, gdzie wymagana jest precyzja
- zapewniają manualność
- zakończone ściągaczem
- rozmiar: 7, 8, 9, 10, 11



1,28

CE EN 388

CE EN 420 CAT 2 - opakowanie zbiorcze 12/120

### RTEPO BLACK

- rękawice powlekane poliuretanem
- odporne na ścieranie i rozdarcie
- świetnie dopasowują się do dłoni
- idealne do prac, gdzie wymagana jest precyzja
- zapewniają manualność
- zakończone ściągaczem
- rozmiar: 8, 9, 10



1,28

CE EN 388

CE EN 420 CAT 2 - opakowanie zbiorcze 12/120

### RFANGEL

- rękawice gumowe flokowane
- wewnątrz pokryte flokiem
- odporne na detergenty i środki piorące
- na części chwytnej chropowata struktura
- potocznie zwane floki
- gramatura 55 g
- rozmiar: S, M, L, XL



0,99

CE EN 420 CAT 1 - opakowanie zbiorcze 12/120

## RĘKAWICE OCIEPLANE

### RLO

- rękawice ocieplane kozuszkami ze skóry licowej
- skóra licowa w ciemnych kolorach
- z dodatkowym przeszyciem na dłoni
- mankiet i wierzch rękawicy z tkaniny w jasnym kolorze
- rozmiar: 10,5



4,06

CE EN 420 CAT 1 - opakowanie zbiorcze 12/120

### RDO

- rękawice drelichowe ocieplane
- 100 % bawełna
- ocieplane wkładką oraz ociepliną wewnątrz rękawicy
- pikowane
- rozmiar: 10,5



4,16

CE EN 420 CAT 1 - opakowanie zbiorcze 12/120

### RSO

- rękawice ocieplane kożuszkciem ze skóry dwoinowej
- z dodatkowym przeszyciem na dłoni
- mankiet i wierch rękawicy w różnokolorowe paski
- rozmiar: 10,5



3,78

CE EN 420 CAT 1 - opakowanie zbiorcze 12/120

### RLKOPAS

- rękawice ocieplane kożuszkciem ze skóry licowej
- z dodatkowym przeszyciem na dłoni
- mankiet i wierch rękawicy w różnokolorowe paski
- rozmiar: 10,5



3,63

CE EN 420 CAT 1 - opakowanie zbiorcze 12/120

### RPOLAREX

- rękawice ocieplane wykonane z polaru
- idealne w pracy, jak również do codziennego użytku
- wykorzystywane jako wkłady ocieplające
- rozmiar: 10



2,40

CE EN 420 CAT 1 - opakowanie zbiorcze 12/240

### RPOLAREX

- rękawice ocieplane wykonane z polaru
- idealne w pracy, jak również do codziennego użytku
- wykorzystywane jako wkłady ocieplające
- rozmiar: 10



2,40

CE EN 420 CAT 1 - opakowanie zbiorcze 12/240

### RECOWINDRAG

- rękawice ocieplane powlekane gumą
- trudnościeralne, odporne na zużycie i rozdarcie
- powlekane wytrzymałą gumą o porowatej strukturze
- wykonane z wysokiej jakości przędzy akrylowej
- rozmiar: XXL - 27 cm



3,47

CE EN 420 CAT 1 - opakowanie zbiorcze 12/120

## UBRANIA ROBOCZE

### KOM

- kombinezon malarski
- 100% polipropylen
- gramatura 40 g/m<sup>2</sup>
- zapinany na suwak
- kaptur wykończony gumką
- rozmiar: L, XL, XXL, XXXL



2,33

CE EN 340 CAT 1 - opakowanie zbiorcze 1/50



2,33

**KOS**

- kamizelka ostrzegawcza z pasami fluorescencyjnymi
- dwa poziome paski odblaskowe
- zapinana na rzep
- 100% poliester
- rozmiar: M, L, XL, XXL, XXXL



4,73

### SPODNIE PROFESSIONAL

- spodnie ogrodniczki
- skład 65% poliester, 35% bawełna
- gramatura 300-320 g/m<sup>2</sup>
- potrójne szwy
- 6 kieszeni
- wzmocnienia na kolanach
- szerokie szelki
- atrakcyjny wygląd
- rozmiar: 46-60

**Kolor:**

- stalowy
- niebieski



41,79



41,79

### SPODNIĘ PROFESSIONAL DO PASA

- skład 65% poliester, 35% bawełna
- gramatura 300-320 g/m<sup>2</sup>
- potrójne szwy
- 5 kieszeni
- wzmocnienia na kolanach
- atrakcyjny wygląd
- rozmiar: 46-60



30,99



### KURTKA PROFESSIONAL

- skład 65% poliester, 35% bawełna
- gramatura 300-320 g/m<sup>2</sup>
- potrójne szwy oraz liczne solidne ryglówki
- zapinana na zamek osłonięty listwą zapinaną na rzepy
- rozmiar: 46-60



35,44

### KURTKA PROFESSIONAL

- skład 65% poliester, 35% bawełna
- gramatura 300-320 g/m<sup>2</sup>
- potrójne szwy oraz liczne solidne ryglówki
- zapinana na zamek osłonięty listwą zapinaną na rzepy
- rozmiar: 46-60



35,44

**SPODNIĘ CERBER DO PASA CZARNE I  
SZARE**

- 65% poliester, 35% bawełna
- gramatura 220-240 g/m<sup>2</sup>
- kolor stalowy
- 7 kieszeni, 4 zamykane
- atrakcyjny wygląd
- rozmiar: 46-60



22,52

**NSP**

- wkładki nakolannikowe
- chronią kolana podczas klękania
- wysoka ergonomia
- świetnie nadają się do spodni professional



6,13

CE - opakowanie zbiorcze 1/48

**UBRANIE EKSPERT zielone**

- spodnie ogrodniczki + bluza
- skład 65% poliester, 35 % bawełna
- gramatura 290-300 g/m<sup>2</sup>
- rozmiar: 170, 176, 182, 188



37,62

CE EN 340 CAT 1 - opakowanie zbiorcze 1/10

**UBRANIE EKSPERT niebieskie**

- spodnie ogrodniczki + bluza
- skład 65% poliester, 35 % bawełna
- gramatura 290-300 g/m<sup>2</sup>
- rozmiar: 170, 176, 182, 188



37,62

CE EN 340 CAT 1 - opakowanie zbiorcze 1/10

**UBRANIE MASTER niebieskie**

- spodnie ogrodniczki + bluza
- skład 65% poliester, 35 % bawełna
- gramatura 270-280 g/m<sup>2</sup>
- rozmiar: 170, 176, 182, 188, 194

CE EN 340 CAT 1 - opakowanie zbiorcze 1/10



34,24

**UBRANIE MASTER zielone**

- spodnie ogrodniczki + bluza
- skład 65% poliester, 35 % bawełna
- gramatura 270-280 g/m<sup>2</sup>
- rozmiar: 170, 176, 182, 188, 194

CE EN 340 CAT 1 - opakowanie zbiorcze 1/10



34,24

### UBRANIE MASTER SZARE

- spodnie ogrodniczki + bluza
- skład 65% poliester, 35 % bawełna
- gramatura 270-280 g/m<sup>2</sup>
- rozmiar: 170, 176, 182, 188, 194



44,10

CE EN 340 CAT 1 - opakowanie zbiorcze 1/10

### UBRANIE KOMFORT niebieskie

- spodnie ogrodniczki + bluza
- skład 65% poliester, 35 % bawełna
- gramatura 230-240 g/m<sup>2</sup>
- rozmiar: 170, 176, 182, 188, 194



32,34

CE EN 340 CAT 1 - opakowanie zbiorcze 1/10

**UBRANIE KOMFORT zielone**

- spodnie ogrodniczki + bluza
- skład 65% poliester, 35 % bawełna
- gramatura 230-240 g/m<sup>2</sup>
- rozmiar: 170, 176, 182, 188



32,34

CE EN 340 CAT 1 - opakowanie zbiorcze 1/10

**UBRANIE KOMFORT odblaskowe**

- spodnie ogrodniczki + bluza
- skład 65% poliester, 35 % bawełna
- gramatura 230-240 g/m<sup>2</sup>
- rozmiar: 170, 176, 182, 188



37,62

CE EN 340 CAT 1 - opakowanie zbiorcze 1/10

### SPODNIE MASTER niebieskie

- spodnie ogrodniczki
- skład 65% poliester, 35% bawełna
- gramatura 270-280 g/m<sup>2</sup>
- rozmiar: 170, 176, 182, 188, 194

CE EN 340 CAT 1 - opakowanie zbiorcze 1/20



19,18

### SPODNIE MASTER zielone

- spodnie ogrodniczki
- skład 65% poliester, 35% bawełna
- gramatura 270-280 g/m<sup>2</sup>
- rozmiar: 170, 176, 182, 188, 194

CE EN 340 CAT 1 - opakowanie zbiorcze 1/20



19,18

**SPODNIĘ KOMFORT niebieskie**

- spodnie ogrodniczki
- skład 65% poliester, 35% bawełna
- gramatura 230-240 g/m<sup>2</sup>
- rozmiar: 170, 176, 182, 188



17,64

CE EN 340 CAT 1 - opakowanie zbiorcze 1/20

**SPODNIĘ KOMFORT zielone**

- spodnie ogrodniczki
- skład 65% poliester, 35% bawełna
- gramatura 230-240 g/m<sup>2</sup>
- rozmiar: 170, 176, 182, 188



17,64

CE EN 340 CAT 1 - opakowanie zbiorcze 1/20

### SPODNIE MORO

- spodnie do pasa moro
- skład 65% poliester, 35% bawełna
- gramatura 220-240 g/m<sup>2</sup>
- 6 kieszeni
- ściągacz na gumę w pasie
- rozmiar: 46-60



24,57

CE EN 340 CAT 1 - opakowanie zbiorcze 1/20

### FARTUCH MASTER niebieski

- 65% poliester, 35% bawełna
- gramatura 270-280 g/m<sup>2</sup>
- zapinany na napy
- dwie boczne kieszenie
- rozmiar: M, L, XL, XXL, XXXL



20,81

CE EN 340 CAT 1 - opakowanie zbiorcze 1/20

### FARTUCH MASTER zielony

- 65% poliester, 35% bawełna
- gramatura 270-280 g/m<sup>2</sup>
- zapinany na napy
- dwie boczne kieszenie
- rozmiar: M, L, XL, XXL, XXXL



20,81

CE EN 340 CAT 1 - opakowanie zbiorcze 1/20

### KOSZULA FLANELOWA

- koszula flanelowa w kratę
- skład 100% bawełna
- gramatura 120g/m<sup>2</sup>
- zapinany na guziki
- rozmiar: 39-46



13,75

CE EN 340 CAT 1 - opakowanie zbiorcze 1/50

### KOSZULA FLANELOWA STRONG

- koszula flanelowa w kratę
- skład 100% bawełna
- gramatura 180g/m<sup>2</sup>
- zapinany na guziki
- rozmiar: 39-46



16,07

CE EN 340 CAT 1 – opakowanie zbiorcze 1/50

### T-SHIRT SAHARA

- 100% bawełna
- gramatura 145 g/m<sup>2</sup>
- rozmiar: M-XXXL

#### **KOLORY:**

- Zielony
- Niebieski
- Biały
- Czarny
- Czerwony
- Pomarańczowy



6,11

CE EN 340 CAT 1 – opakowanie zbiorcze 12/120

**UMO**

- ubranie Master ocieplane
- 65% poliester, 35% bawełna
- gramatura 270-280 g/m<sup>2</sup>
- KURTKA <sup>3</sup>/<sub>4</sub> ocieplana
- zapinana na suwak
- cztery kieszenie
- kaptur dopinany na suwak
- SPODNIE ogrodniczki ocieplane
- cztery kieszenie
- rozmiar: 170, 176, 182, 188



71,17

CE EN 340 CAT 1 - opakowanie zbiorcze 1/5

**UMO**

- ubranie Master ocieplane
- 65% poliester, 35% bawełna
- gramatura 270-280 g/m<sup>2</sup>
- KURTKA <sup>3</sup>/<sub>4</sub> ocieplana
- zapinana na suwak
- cztery kieszenie
- kaptur dopinany na suwak
- SPODNIE ogrodniczki ocieplane
- cztery kieszenie
- rozmiar: 170, 176, 182, 188



71,17

CE EN 340 CAT 1 - opakowanie zbiorcze 1/5

### KFLASH ORANGE

- kurtka zimowa z odblaskami
- wodoodporny fluorescencyjny materiał
- idealna dla drogowców
- rozmiar: L, XL, XXL, XXXL



51,59

CE EN 471 CAT 1 - opakowanie zbiorcze 1/10

### KFLASH YELLOW

- kurtka zimowa z odblaskami
- wodoodporny fluorescencyjny materiał
- idealna dla drogowców
- rozmiar: L, XL, XXL, XXXL



51,59

CE EN 471 CAT 1 - opakowanie zbiorcze 1/10

### SVIS ORANGE

- spodnie ogrodniczki zimowe, z pasami odblaskowymi na dole nogawek
- powłoka 100% poliester Oxford na PCV
- wyściółka 100% poliester o gramaturze 130 g/m<sup>2</sup>
- podszewka 190T poliester tafta
- możliwość regulacji w długości szelkami
- dwie boczne kieszenie
- dodatkowa kieszeń w górnej partii spodni
- idealne dla drogowców

CE EN 471 CAT 1 – opakowanie zbiorcze 1/10



31,79

### SVIS YELLOW

- spodnie ogrodniczki zimowe, z pasami odblaskowymi na dole nogawek
- powłoka 100% poliester Oxford na PCV
- wyściółka 100% poliester o gramaturze 130 g/m<sup>2</sup>
- podszewka 190T poliester tafta
- możliwość regulacji w długości szelkami
- dwie boczne kieszenie
- dodatkowa kieszeń w górnej partii spodni
- idealne dla drogowców

CE EN 471 CAT 1 – opakowanie zbiorcze 1/10



31,79

### KHARRY

- kurtka zimowa Harry
- dwukolorowa granatowo-żółta
- zapinana na suwak
- wykonana z poliamidu Oxford o dużej gramaturze
- rozmiar: M-XXXL



53,96

CE EN 340 CAT 1 - opakowanie zbiorcze 1/10

### K5

- kurtka zimowa K5
- wodoodporny materiał
- respiratory powietrza
- rozmiar: M-XXXL



39,74

CE EN 340 CAT 1 - opakowanie zbiorcze 1/10

### KBOSS

- kurtka zimowa Boss
- kurtka w kolorze stalowym zapinana na suwak
- wykonana z poliamidu Oxford o dużej gramaturze
- rozmiar: M-XXXL



57,68

CE EN 340 CAT 1 - opakowanie zbiorcze 1/10

### KPILOT

- kurtka zimowa Pilotka
- kurtka zimowa do pasa 100% wodoodporna
- rozmiar: M, L, XL, XXL, XXXL

CE EN 340 CAT 1 - opakowanie zbiorcze 1/10



**BRAK**

### KURTKA PROFESSIONAL OCIEPLANA

- kurtka ocieplana Professional
- wykonana z bardzo wytrzymałą specjalistyczną tkaniną
- 65% poliester, 35% bawełna
- gramatura 300-320 g/m<sup>2</sup>

CE EN 340 CAT 1 - opakowanie zbiorcze 1/10



**55,44**

### BARRAKUDA ZIELONY

- bezrękawnik ocieplany pikowany
- powłoka 65% poliester, 35% bawełna
- wyściółka 100% poliester o gramaturze 180 g/m<sup>2</sup>
- zapinany na suwak
- rozmiar: L, XL, XXL, XXXL

CE EN 340 CAT 1 - opakowanie zbiorcze 1/20



**17,16**

### BARRAKUDA GRANAT

- bezrękawnik ocieplany pikowany
- powłoka 65% poliester, 35% bawełna
- wyściółka 100% poliester o gramaturze 180 g/m<sup>2</sup>
- zapinany na suwak
- rozmiar: L, XL, XXL, XXXL



18,22

CE EN 340 CAT 1 - opakowanie zbiorcze 1/20

### BZR LEŚNIK GRANAT I ZIELONY

- bezrękawnik ocieplany „Leśnik” zbluzowany
- wykonany z poliestru o dużej gramaturze
- osiem kieszeni zewnętrznych i wewnętrznych
- podszewka ocieplana
- regulacja tęgości w pasie
- ściągacz sznurkowy
- suwak z klapką
- rozmiar: M-XXXL



27,92

CE EN 340 CAT 1 - opakowanie zbiorcze 1/20

### BZR ALBATROS GRANAT I ZIELONY

- bezrękawnik ocieplany z dużą ilością kieszeni
- powłoka 65% poliester, 35% bawełna
- gramatura 200g/m<sup>2</sup>
- przedłużany tył
- rozmiar: L-XXXL



24,31

CE EN 340 CAT 1 - opakowanie zbiorcze 1/20

### POLAR

- bluza z polaru jednokolorowa
- rękawy zakończone ściągaczem
- gramatura 300g/m<sup>2</sup>
- kieszenie na suwak
- zapinana na suwak
- ściągacz sznurkowy u dołu
- rozmiar: M, L, XL, XXL, XXXL



23,58

CE EN 340 CAT 1 - opakowanie zbiorcze 1/20

### PZ

- podkoszulka zimowa z długim rękawem
- 100% bawełna
- gramatura 160 g/m<sup>2</sup>
- rękawy zakończone ściągaczem
- rozmiar: M, L, XL, XXL, XXXL



10,41

CE EN 340 CAT 1 - opakowanie zbiorcze 12/120

### KAL

- kalesony zimowe
- nogawki zakończone gumką
- gramatura 160 g/m<sup>2</sup>
- 100% bawełna
- rozmiar: M-XXXL



10,41

CE EN 340 CAT 1 - opakowanie zbiorcze 12/120

### CZO

- czapka zimowa uszanka
- 100% bawełny, gramatura 175 g/m<sup>2</sup>
- uszy podpinane do góry
- od środka ocieplana kożuszkim
- usztywniony daszek
- rozmiar: 57-61

CE EN 340 CAT 1 - opakowanie zbiorcze 12/120



5,25

### CZO LUX

- czapka zimowa uszanka
- powłoka 100% poliester
- podszewka 100% bawełna
- uszy podpinane do góry
- usztywniony daszek
- rozmiar: 57-61

CE EN 340 CAT 1 - opakowanie zbiorcze 24/144



6,48

### CZDZ

- czapka bawełniana
- 100% bawełna akrylowa
- wywijana, można regulować jej długość
- rozmiar: uniwersalny

CE EN 340 CAT 1 - opakowanie zbiorcze 10/120



2,97

### CZKOM

- czapka kominiarka z jednym otworem
- 100% bawełna
- doskonale chroni przed zimnem
- stosowana pod kask
- rozmiar: uniwersalny



3,94

CE EN 340 CAT 1 - opakowanie zbiorcze 10/120

### CZKOM

- czapka kominiarka z jednym otworem
- 100% bawełna
- doskonale chroni przed zimnem
- stosowana pod kask
- rozmiar: uniwersalny



3,94

CE EN 340 CAT 1 - opakowanie zbiorcze 10/120

### CZ

- czapka drelichowa
- 100% bawełna
- gramatura 295 g/m<sup>2</sup>
- możliwość regulacji
- szeroka gama kolorów
- rozmiar: uniwersalny

#### KOLORY:

- czarny
- czerwony
- granatowy
- niebieski
- pomarańczowy
- szary
- biały
- zielony



1,94

CE EN 340 CAT 1 – opakowanie zbiorcze 60/300



## ODZIEŻ PRZECIWDESZCZOWA

### KPD PCV

- kurtka przeciwdeszczowa z kapturem
- 100% PCV, bardzo miękka
- zapinana na suwak
- ściągacz w rękawach
- wentylacja na plecach
- rozmiar: M, L, XL, XXL, XXXL

#### KOLORY:

- Granatowy
- Żółty
- Zielony



8,56

CE EN 340 CAT 1 – opakowanie zbiorcze 1/20

### PPD PCV

- płaszcz przeciwdeszczowy z kapturem
- 100% PCV, bardzo miękka
- zapinana na suwak
- ściągacz w rękawach
- wentylacja na plecach
- rozmiar: M, L, XL, XXL, XXXL

#### KOLORY:

- Żółty
- Zielony



10,42

CE EN 340 CAT 1 – opakowanie zbiorcze 1/20



10,42

**SPCV**

- ogrodniczki przeciwdeszczowe
- 100% PCV, bardzo miękkie
- regulacja w długości szelkami
- regulacja w szerokości
- dodatkowe zapięcie u dołu spodni
- rozmiar: M, L, XL, XXL, XXXL



7,58

CE EN 340 CAT 1 – opakowanie zbiorcze 1/20

**PPD NYLON**

- płaszcz przeciwdeszczowy z kapturem
- 100% NYLON
- zapinany na suwak
- ściągacz w rękawach
- wentylacja na plecach
- rozmiar: M, L, XL, XXL, XXXL



13,52

CE EN 340 CAT 1 - opakowanie zbiorcze 1/20

**PPD NYLON MORO**

- płaszcz przeciwdeszczowy z kapturem
- 100% NYLON
- zapinany na suwak
- ściągacz w rękawach
- wentylacja na plecach
- rozmiar: M, L, XL, XXL, XXXL



16,21

CE EN 340 CAT 1 - opakowanie zbiorcze 1/20

**KPLMO**

- kurtka + spodnie do pasa
- 100% nylon
- ubranie zamykane w saszetkę
- kurtka zapinana na suwak
- spodnie wykończone gumką
- rozmiar: M, L, XL, XXL, XXXL



20,89

CE EN 340 CAT 1 – opakowanie zbiorcze 1/20

**KPL GRANATOWY / ZIELONY**

- kurtka + spodnie do pasa
- 100% nylon
- ubranie zamykane w saszetkę
- kurtka zapinana na suwak
- spodnie wykończone gumką
- rozmiar: M, L, XL, XXL, XXXL



17,76

CE EN 340 CAT 1 – opakowanie zbiorcze 1/20

### KPD NYLON

- płaszcz przeciwdeszczowy z kapturem
- 100% NYLON
- zapinany na suwak
- ściągacz w rękawach
- wentylacja na plecach
- rozmiar: M, L, XL, XXL, XXXL



13,91

CE EN 340 CAT 1 - opakowanie zbiorcze 1/20

### KPD NYLON

- płaszcz przeciwdeszczowy z kapturem
- 100% NYLON
- zapinany na suwak
- ściągacz w rękawach
- wentylacja na plecach
- rozmiar: M, L, XL, XXL, XXXL



12,53

CE EN 340 CAT 1 - opakowanie zbiorcze 1/20

### FPCV

- fartuch przedni podgumowany
- 100% PCV
- wymiary: 75x110 cm
- z przodu fartucha znajduje się kieszeń
- zakładany na szyję z wiązaniem na paski z tyłu



4,39

CE EN 340 CAT 1 - opakowanie zbiorcze 1/50

### FPCV

- fartuch przedni podgumowany
- 100% PCV
- wymiary: 75x110 cm
- z przodu fartucha znajduje się kieszeń
- zakładany na szyję z wiązaniem na paski z tyłu



4,39

CE EN 340 CAT 1 - opakowanie zbiorcze 1/50

### PONCHO

- peleryna przeciwdeszczowa typu Poncho
- 100% PCV
- brzegi zastępujące rękawy zapinane na napy, dzięki czemu chronią przed podwiewaniem
- kaptur połączony z peleryną
- idealne na deszczową pogodę, gdy konieczna jest swoboda ruchu



1,24

CE EN 340 CAT 1 - opakowanie zbiorcze 1/50

# OBUWIE ROBOCZE

## BRR

- obuwie robocze typu trzewik sięgające kostki
- skóra bydlęca
- metalowy podnosek
- podeszwa wykonana z podwójnego poliuretanu
- rozmiar: 36-48



29,70

CE EN 345-1 CAT 2 – opakowanie zbiorcze 1/10

## BRO

- obuwie robocze typu trzewik sięgające kostki
- skóra bydlęca
- bez metalowego podnoska
- podeszwa wykonana z podwójnego poliuretanu
- rozmiar: 39-47



30,78

CE EN 347-1 CAT 2 – opakowanie zbiorcze 1/10

## BRO PL

- Trzewik roboczy bez metalowego podnoska:
- wykonany z tworzywa sztucznego
  - podszewka – tkanina absorbująca
  - spód: PU S-05



20,90

CE EN 345-1 CAT 2 – opakowanie zbiorcze 1/10

### BRT

- obuwie robocze typu trzewik sięgające kostki
- skóra bydlęca
- metalowy podnosek
- stalowa wkładka antyprzebiciowa
- podeszwa wykonana z podwójnego poliuretanu
- 6 miesięcy gwarancji
- rozmiar: 39-47



41,91

CE EN 345-1 CAT 2 - opakowanie zbiorcze 1/10

### BRT MANU SWEET

- obuwie robocze typu trzewik, sięgające kostki
- skóra bydlęca, wodoodporna
- podeszwa wykonana z podwójnego poliuretanu, olejoodporna, benzyna odporna, antyelektrostatyczna
- absorpcja uderzeń pod piętą
- stalowy podnosek
- wkładka stalowa zabezpieczająca stopę przed przekłuciem podeszwy
- typ S3



57,75

CE EN 345-1 CAT 2 - opakowanie zbiorcze 1/10

### BPAS

- obuwie robocze typu półbut sięgające przed kostkę
- skóra bydlęca
- podeszwa wykonana z podwójnego poliuretanu
- odporna na olej, benzynę oraz inne rozpuszczalniki oraz inne rozpuszczalniki organiczne
- chroniące przed poślizgiem
- antyelektrostatyczna
- absorpcja uderzeń pod piętą
- stalowy podnosek wytrzymały na uderzenia z energią 200 J oraz zgniecenia do 15kN
- typ SB, buty lekkie i wygodne



38,36

CE EN 345-1 CAT 2 - opakowanie zbiorcze 1/10

### BPANT

- obuwie robocze typu półbut sięgające przed kostkę
- skóra bydlęca
- podeszwa wykonana z podwójnego poliuretanu
- odporna na olej, benzynę oraz inne rozpuszczalniki oraz inne rozpuszczalniki organiczne
- chroniące przed poślizgiem
- antyelektrostatyczna
- absorpcja uderzeń pod piętą
- stalowy podnosek wytrzymały na uderzenia z energią 200 J oraz zgniecenia do 15kN
- typ SB, buty lekkie i wygodne

CE EN 345-1 CAT 2 - opakowanie zbiorcze 1/10



34,91

### BTOMAS

- obuwie robocze typu trzewik sięgające za kostkę
- skóra bydlęca
- podeszwa wykonana z podwójnego poliuretanu
- odporna na olej, benzynę oraz inne rozpuszczalniki oraz inne rozpuszczalniki organiczne
- chroniące przed poślizgiem
- antyelektrostatyczna
- absorpcja uderzeń pod piętą
- stalowy podnosek wytrzymały na uderzenia z energią 200 J oraz zgniecenia do 15kN
- typ SB, buty lekkie i wygodne

CE EN 345-1 CAT 2 - opakowanie zbiorcze 1/10



36,63

### BRV

- obuwie robocze typu półbut sięgające kostki
- skóra bydlęca welurowa
- metalowy podnosek
- podeszwa wykonana z podwójnego poliuretanu
- 6 miesięcy gwarancji
- rozmiar: 39-47

CE EN 345-1 CAT 2 - opakowanie zbiorcze 1/10



36,30

### BRS

- obuwie robocze typu półbut sięgające kostki
- skóra bydlęca
- metalowy podnosek
- podeszwa wykonana z podwójnego poliuretanu
- 6 miesięcy gwarancji
- rozmiar: 39-47



32,04

CE EN 345-1 CAT 2 - opakowanie zbiorcze 1/10

### BRM

- obuwie robocze typu trzewik sięgające za kostkę
- skóra welurowa połączona z materiałem
- wzmocnienie na czubku oraz na pięcie skórą bydlęcą
- metalowy podnosek
- podeszwa wykonana z podwójnego poliuretanu
- 6 miesięcy gwarancji
- rozmiar: 39-47



39,30

CE EN 345-1 CAT 2 - opakowanie zbiorcze 1/10

### BRL

- obuwie robocze typu półbut sięgające przed kostkę
- skóra welurowa połączona z materiałem
- wzmocnienie na czubku oraz na pięcie skórą bydlęcą
- metalowy podnosek
- podeszwa wykonana z podwójnego poliuretanu
- 6 miesięcy gwarancji
- rozmiar: 39-47



38,36

CE EN 345-1 CAT 2 - opakowanie zbiorcze 1/10

### BRA

- obuwie robocze typu sandał sięgające przed kostkę
- obuwie z otworami, zwiększające przewodność stopy
- metalowy podnosek
- podeszwa wykonana z podwójnego poliuretanu
- 6 miesięcy gwarancji
- rozmiar: 39-47



32,69

CE EN 345-1 CAT 2 - opakowanie zbiorcze 1/10

### BRV typ S1

- sandał roboczy; skóra bydlęca welurowa
- obuwie robocze typu półbut sięgające przed kostkę
- podeszwa wykonana z podwójnego poliuretanu
- odporna na olej, benzynę oraz inne rozpuszczalniki oraz inne rozpuszczalniki organiczne
- chroniące przed poślizgiem
- antyelektrostatyczna
- absorpcja uderzeń pod piętą
- stalowy podnosek wytrzymały na uderzenia z energią 200 J oraz zgniecenia do 15kN



35,16

CE EN 345-1 CAT 2 - opakowanie zbiorcze 1/10

### BRR OC

- obuwie robocze typu trzewik ocieplane z kożuszką
- skóra bydlęca
- metalowy podnosek
- podeszwa wykonana z podwójnego poliuretanu
- 6 miesięcy gwarancji
- rozmiar: 39-47



35,23

CE EN 345-1 CAT 2 - opakowanie zbiorcze 1/10

**BRK**

- obuwie robocze typu kozak sięgające za kostkę
- skóra bydlęca
- metalowy podnosek
- podeszwa wykonana z podwójnego poliuretanu
- 6 miesięcy gwarancji
- rozmiar: 39-47



49,35

CE EN 345-1 CAT 2 - opakowanie zbiorcze 1/10

**BRB**

- obuwie robocze typu trzewik sięgające za kostkę
- skóra bydlęca
- gumowy podnosek
- podeszwa wykonana z podwójnego poliuretanu
- idealne dla brukarzy
- 6 miesięcy gwarancji
- rozmiar: 39-47

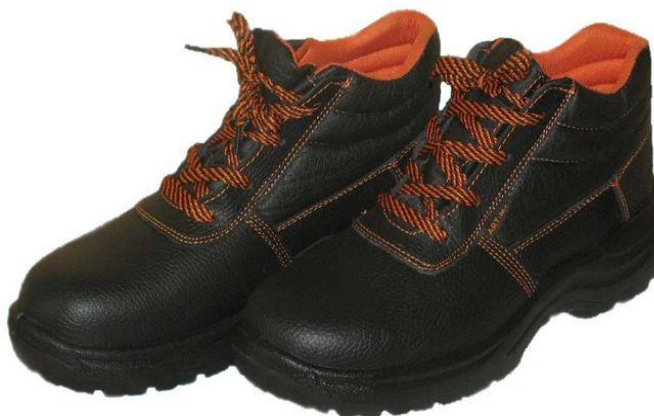


31,84

CE EN 347-1 CAT 2 - opakowanie zbiorcze 1/10

**BTKOMPOZYT****Obuwie robocze**

- cholewka wysoka wykonana ze skór naturalnych tłoczonych
- podeszwa dwuwarstwowa o zróżnicowanej gęstości
- montaż przez bezpośredni wtrysk
- odporna na olej, benzynę i inne rozpuszczalniki organiczne
- podeszwa chroniąca przed poślizgiem
- absorber energii w pięcie



37,33

CE EN 347-1 CAT 2 - opakowanie zbiorcze 1/10

**BPKOMPOZYT****Obuwie robocze**

- cholewka niska wykonana ze skór naturalnych tłoczonych
- podeszwa dwuwarstwowa o zróżnicowanej gęstości
- montaż przez bezpośredni wtrysk
- odporna na olej, benzynę i inne rozpuszczalniki organiczne
- podeszwa chroniąca przed poślizgiem
- absorber energii w pięcie



37,33

CE EN 347-1 CAT 2 - opakowanie zbiorcze 1/10

### BRW

- obuwie robocze typu kozak dodatkowo ocieplane
- skóra bydlęca
- gumowy podnosek
- podeszwa wykonana z podwójnego poliuretanu
- 6 miesięcy gwarancji
- rozmiar: 39-47



45,10

CE EN 345-1 CAT 2 - opakowanie zbiorcze 1/10

### BF PCV PL - GUMOFILCE

- gumo filce wyprodukowane w Polsce
- 100% PCV
- podeszwa urzeźbiona
- rozmiar: 39-47



16,45

CE EN 347-1 CAT 1 - opakowanie zbiorcze 1/5

### BPCV

- buty typu kalosz wykonane z PCV
- 100% PCV
- wysoki przegub
- podeszwa urzeźbiona
- rozmiar: 38-47



14,27

CE EN 166 CAT 2 - opakowanie zbiorcze 12/120

### BPCVD

- buty typu kalosz wykonane z PCV
- 100% PCV
- podeszwa urzeźbiona
- rozmiar: 37-42



16,90

CE EN 166 CAT 2 - opakowanie zbiorcze 12/120

### KKW

- klapki kąpielowe wykonane przez bezpośredni wtrysk
- wysoka lekka podeszwa
- protektor antypoślizgowy
- rozmiar: 37-46



4,97

CE EN 347-1 CAT 1 - opakowanie zbiorcze 12/120

## OCHRONNIKI I INNE

### B403

- gogle ochronne
- 4 zawory wentylacyjne
- szybka wymienna z poliwęglanu
- oprawka z polichlorku winylu
- rozmiar: uniwersalny



1,89

CE EN 166 CAT 2 - opakowanie zbiorcze 12/120

**B602**

- gogle ochronne
- liczne otwory wentylacyjne
- szybka wymienna z poliwęglanu
- oprawka z polichlorku winylu
- rozmiar: uniwersalny



1,68

CE EN 166 CAT 2 - opakowanie zbiorcze 12/120

**B501**

- okulary ochronne
- panoramiczna szyba poliwęglanowa
- osłony boczne wentylowane
- rozmiar: uniwersalny



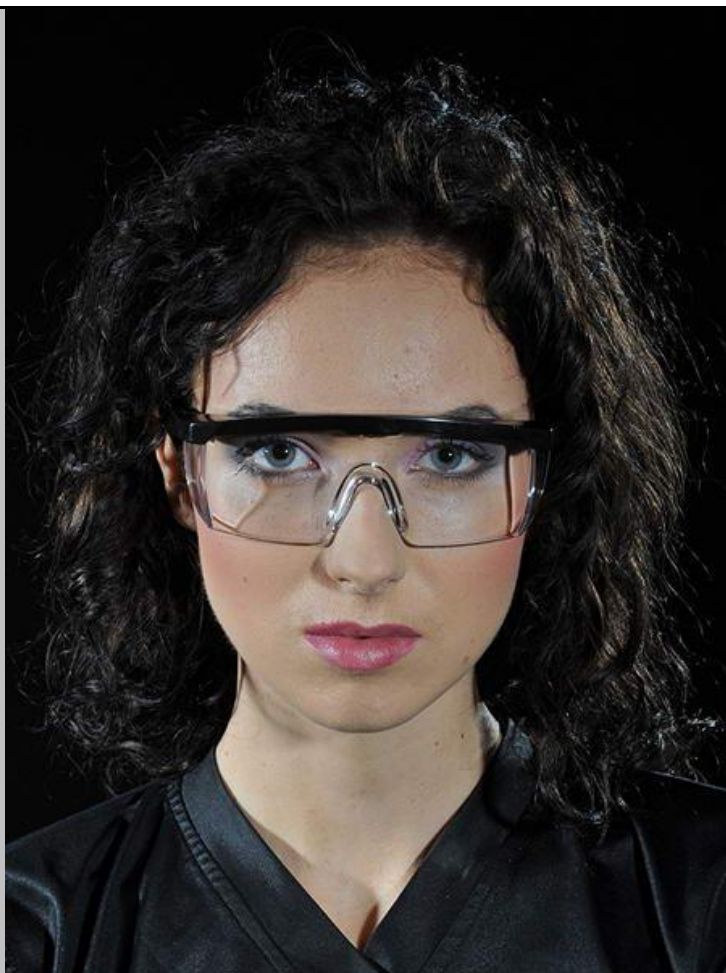
1,84

CE EN 166 CAT 2 - opakowanie zbiorcze 12/120

**B507**

- okulary ochronne
- panoramiczna szyba poliwęglanowa
- osłony boczne wentylowane
- rozmiar: uniwersalny

CE EN 166 CAT 2 – opakowanie zbiorcze 12/120

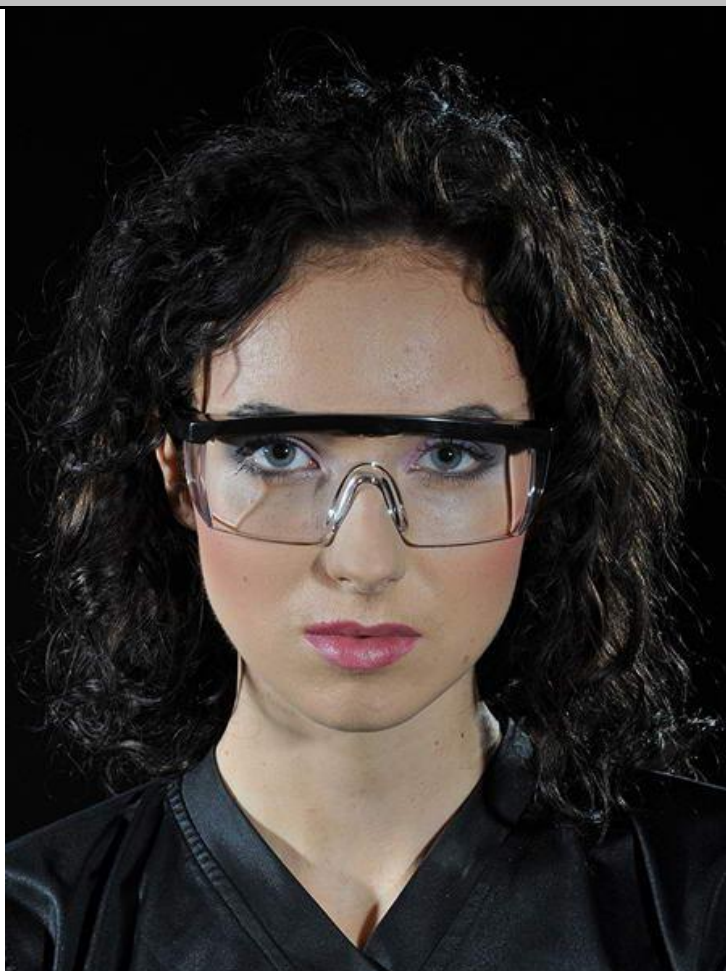


1,84

**B507P**

- okulary ochronne z powłoką niezaparowującą
- panoramiczna szyba poliwęglanowa
- osłony boczne wentylowane
- rozmiar: uniwersalny

CE EN 166 CAT 2 – opakowanie zbiorcze 12/120



2,46

### B507S

- okulary ochronne z przeciwsłonecznymi soczewkami
- panoramiczna szyba poliwęglanowa
- osłony boczne wentylowane
- rozmiar: uniwersalny



1,83

CE EN 166 CAT 2 - opakowanie zbiorcze 12/120

### B507y

- okulary ochronne z żółtymi soczewkami
- panoramiczna szyba poliwęglanowa
- osłony boczne wentylowane
- rozmiar: uniwersalny



1,89

CE EN 166 CAT 2 - opakowanie zbiorcze 12/120

### **B306**

- Ochrona oczu przed odpryskami ciał stałych o niskiej energii uderzenia (prędkość uderzenia do 45 m/s, kulka o masie 0,86g)
- mogą być stosowane na okulary korekcyjne
- panoramiczna szyba poliwęglanowa połączona jest w jednolity ciąg z regulowanymi zausznikami stanowiącymi osłony boczne
- osłony boczne wentylowane



2,69

CE EN 166 CAT 2 - opakowanie zbiorcze 12/120

### **B306p**

- Ochrona oczu przed odpryskami ciał stałych o niskiej energii uderzenia (prędkość uderzenia do 5.1 m/s, kulka 22 mm)
- mogą być stosowane na okulary korekcyjne
- panoramiczna szyba poliwęglanowa połączona jest w jednolity ciąg z regulowanymi zausznikami



3,58

CE EN 166 CAT 2 - opakowanie zbiorcze 12/120

### **B306s**

- Ochrona oczu przed odpryskami ciał stałych o niskiej energii uderzenia (prędkość uderzenia do 5.1 m/s, kulka 22 mm)
- mogą być stosowane na okulary korekcyjne
- panoramiczna szyba poliwęglanowa połączona jest w jednolity ciąg z regulowanymi zausznikami

CE EN 166 CAT 2 - opakowanie zbiorcze 12/120



2,69

### **B306y**

- Ochrona oczu przed odpryskami ciał stałych o niskiej energii uderzenia (prędkość uderzenia do 5.1 m/s, kulka 22 mm)
- mogą być stosowane na okulary korekcyjne
- panoramiczna szyba poliwęglanowa połączona jest w jednolity ciąg z regulowanymi zausznikami

CE EN 166 CAT 2 - opakowanie zbiorcze 12/120



2,69

### B612

- nauszniki chroniące słuch
- regulacja wysokości czasz
- kolor czerwony
- SNR: 24 dB
- rozmiar: uniwersalny



5,76

CE EN 352-1 CAT 2 – opakowanie zbiorcze 1/60

### PPP BEZ ZAWORU

- ochrona przed nietoksycznymi lub średnio toksycznymi aerozolami w stanie płynnym lub stałym w stężeniu 12,5xOEL lub 10xAPF(nds)
- zakładana na gumkę
- metalowa klamra na wysokości nosa na zewnętrznej części
- piankowa poduszka chroni nos przed odgnieceniem
- okrągły kształt półmaski zapewnia dopasowanie do twarzy
- idealna ochrona przed pyłami i drobnymi cząstkami



10,98

CE EN 149:2001 CAT 3 – opakowanie zbiorcze 20/100

### PPP Z ZAWOREM

- półmaska ochronna przeciwpyłowa art.FFP1S V
- ochrona przed nietoksycznymi aerozolami w stanie płynnym lub stałym w stężeniu 4,5xOEL lub 4xAPF(nds)
- zakładana na gumkę
- jednorazowego użytku
- zaworek wydechowy
- metalowa klamra na wysokości nosa na zewnętrznej części
- piankowa poduszka chroni nos przed odgnieceniem
- okrągły kształt półmaski zapewnia dopasowanie do twarzy
- idealna ochrona przed pyłami i drobnymi cząstkami

CE EN 149:2001 CAT 3 – opakowanie zbiorcze 20/100



16,93

### KASK

- kask ochronny
- wykonany z tworzywa HDPE
- pasek podbródkowy
- użytkowanie do 3 lat
- rozmiar: uniwersalny



6,05

CE EN 397-1 CAT 2 – opakowanie zbiorcze 1/50

CE EN 397-1 CAT 2 - opakowanie zbiorcze 1/50



**TRED**

- taśma ostrzegawczo - oznaczeniowa biało-czerwona
- szerokość 75 mm
- rozmiar: 100 m - 1/60 szt
- rozmiar: 200 m - 1/40 szt
- rozmiar: 500 m - 1/10 szt



100 CM  
3,18

200 CM  
5,65

500 CM  
13,27

CE

**TYEL**

- taśma ostrzegawczo - oznaczeniowa żółto-czarna
- szerokość 75 mm
- rozmiar: 100 m - 1/60 szt



3,18

CE

## PASTA BHP

Professionalna pasta BHP ze  
ścierniwem 500 g



1,22

**Serdecznie zapraszamy do**  
**współpracy !**